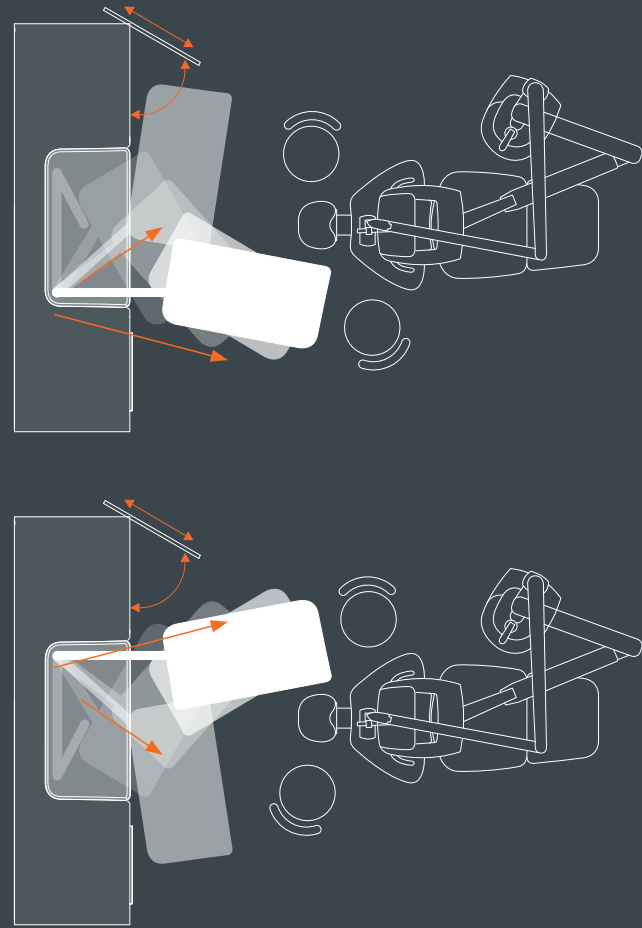


S\_tray working ergonomy



Une tablette ingénieuse, ambidextre, partie intégrante du plan de travail permettant d'accéder aux instruments avec le maximum d'ergonomie quelle que soit la position de travail choisie, à deux mains ou à quatre mains.

*Eine geniale, beidhändige und in der Arbeitsplatte integrierte Trays, die mit der höchsten Ergonomie den Zugriff auf die Instrumentierung ermöglicht, unabhängig von der gewünschten Arbeitsposition. Zwei- oder Vier Hand -Arbeitsweise möglich.*



Saratoga S.p.a. - via L. Savio, 7\_33170 Pordenone\_Italy  
T +39 0434 57 26 00 F +39 0434 57 24 77  
[www.saratogadental.it](http://www.saratogadental.it)

Toujours à la pointe des concepts qui vous sont utiles.  
*Immer an vorderster Front der Entwicklung neuer Konzepte, die Ihnen nützlich sein können.*

S\_tray  
**WORKING**  
**ERGONOMY**



# S\_tray

working ergonomy

S\_tray peut être proposée sur toutes les lignes Saratoga avec un module de 80cm. Comme tous les meubles Saratoga, chaque composition peut être personnalisée en fonction de l'espace disponible et des besoins du client.

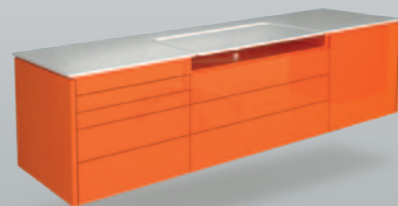
*S\_tray kann in allen Saratoga Linien, die einen Schrank von 80cm haben, eingebaut werden. Wie bei allen anderen Saratoga Möbeln, kann die ganze Zusammenstellung auf persönliche Bedürfnisse, nach verfügbarem Raum und Kundenwunsch hergestellt werden.*



Version CB: meuble jusqu'au sol, proposé avec cart S\_elect.  
*CB Linie: Zusammenstellung mit Sockel, hier mit fahrbahrem Element S\_elect.*



Version CF: meuble sur pied, alliant robustesse et hygiène.  
*CF Linie: Zusammenstellung mit Füßen, die Festigkeit und Hygiene kombiniert.*



Version CS: meuble suspendu privilégiant esthétique, légèreté et hygiène.  
*CS Linie: Wand-montierte Zeile, die die Ästhetik, Leichtigkeit und Hygiene aufzeigt.*



Plan de travail en Hi-Macs: résistant, hygiénique, parfaitement adapté à la chirurgie dentaire.  
*Hi-Macs Arbeitsplatte; widerstandsfähig, hygienisch, für die Zahnarztpraxis ideal.*

Tablette amovible aux dimensions généreuses, permettant d'accueillir de multiples supports et séquenceurs et de distribuer l'instrumentation au plus près du champ opératoire.  
*Herausziehbares und breites Tray, für Cassetten und Instrumente; dadurch sind alle notwendigen Instrumente immer in der Nähe des OP-Feldes griffbereit.*

Module appareil périphérique, s'ouvrant par une porte escamotable, proposant un espace adaptable à toute dimension d'appareils de table.  
*Schrank mit seitlicher Schiebetür; auch für Elektrogeräte.*

Vaste tiroir compartimenté, permettant d'organiser matériaux et instrumentation.  
*Breite Schublade mit Trennwand, die eine bessere Organisation der Werkstoffe und Instrumente ermöglicht.*

Module tiroirs permettant de choisir ces derniers en fonction de l'organisation. Tous les modules peuvent être avec ou sans poignées.  
*Schubladenschrank, der die Zusammenstellung der Schubladen nach Wunsch ermöglicht. Alle Schränke können mit oder ohne Griffe hergestellt werden.*

