

Systemes d'aspiration VS pour les cabinets, le haut de gamme de Dürr Dental

Unités d'aspiration combinées VS



AIR COMPRIMÉ
ASPIRATION
IMAGERIE
ODONTOLOGIE
CONSERVATRICE
HYGIÈNE

L'aspiration du brouillard de spray chargé en germes

Accès hygiénique et ergonomique à la préparation.

Une petite révolution a eu lieu dans les années 60 qui apparaît aujourd'hui comme une évidence : soigner un patient allongé. Ceci n'a été possible que par l'utilisation systématique de l'aspiration.

Des soins dentaires de grande qualité

Un environnement de traitement irréprochable représente la condition de base d'une médecine dentaire de qualité. A l'aide de diverses canules, l'assistante assure la bonne visibilité ainsi qu'un environnement sec et propre. Une performance puissante et fiable génère les conditions nécessaires pour effectuer rapidement et avec précision les mesures de traitement requises. C'est pourquoi le système d'aspiration est d'une grande importance dans le cabinet.

Le système d'aspiration offre les conditions fondamentales et permet un travail ergonomique détendu, qui ne soit pas interrompu à tout moment par le réflexe de déglutition du patient. De plus, avec l'aspiration du brouillard de spray, il contribue de manière essentielle à l'hygiène du cabinet à la protection contre les infections. Malgré qu'il soit constamment sollicité par les eaux usées, le sang, la salive, la dentine ainsi que les substances d'obturation les plus diverses (telles que matières de synthèse, céramique, amalgame, métaux précieux), le système doit fournir à tout moment sa pleine puissance d'aspiration. Le fonctionnement est donc très exigeant envers le système d'aspiration.



En l'absence d'aspiration, le spray réfrigérant des instruments modernes génère un brouillard de spray infectieux qui se répand rapidement dans l'ensemble de la salle de traitement.

Des études récentes prouvent que le personnel du cabinet peut ainsi inspirer des quantités de brouillard de spray allant jusqu'à 0,12 µl en 15 min. Après un détartrage notamment, le brouillard de spray persiste jusqu'à 30 min dans la pièce.



Les supports de tuyau confort de Dürr Dental en construction modulaires équipés ici de la canule universelle III, de la pompe à salive et d'une seringue.

Systèmes d'aspiration VS de Dürr Dental – plus c'est simple, plus c'est intelligent

Dürr Dental regroupe les différentes fonctions dans une unité d'aspiration combinée, montée sur un arbre d'entraînement : l'unité d'aspiration VS avec générateur de vide (V) et séparateur automatique (S). Deux solutions s'offrent au praticien nécessitant un récupérateur d'amalgame. On optera soit pour une unité d'aspiration combinée VSA avec un récupérateur d'amalgame intégré, soit pour une unité VS avec un récupérateur d'amalgame séparé.

Cette technologie leader diminue non seulement les coûts d'installation, mais également le nombre d'appareils. A l'excellent rendement d'aspiration s'ajoute la rentabilité, la robustesse, la longévité et la diminution des besoins de maintenance. Ecologique, ce système est caractérisé par un taux de récupération d'amalgame très élevé et par le fait qu'il n'est pas nécessaire de rincer l'installation avec une eau potable de plus en plus précieuse.

En fin de compte, l'investissement d'un nouveau système d'aspiration Dürr Dental est rentable non seulement au niveau du travail quotidien, et également par la modernisation prolongée qu'il apporte au cabinet.

Dürr Dental – le leader mondial des systèmes d'aspiration des cabinets

En choisissant un système d'aspiration de Dürr Dental, vous optez pour la sécurité. Les systèmes d'aspiration VS offrent une gamme particulièrement étendue d'unités d'aspiration combinées et d'accessoires, destinés à satisfaire les besoins spécifiques de chaque cabinet. Les conseillers commerciaux spécialisés dans le milieu dentaire élaborent la solution parfaite pour votre cabinet.

Une solution adaptée pour chaque cabinet des unités d'aspiration pour un à quatre praticiens



Particulièrement performant sous pression

Pour faire face au stress de tous les jours, nous avons besoin de forces sur lesquelles nous pouvons compter. Ceci s'applique aux petits comme aux grands cabinets. Un système d'aspiration VS de Dürr Dental génère continuellement la dépression nécessaire pour réaliser des soins parfaits, dans des conditions d'hygiène irréprochable. Grâce à une puissance d'aspiration d'environ 300 l/min¹, chacun des postes de travail bénéficie d'une parfaite visibilité. Notre technologie robuste est synonyme de fiabilité.

Postes de travail en cabinet	Nombre max. de praticiens exerçant simultanément	Solution réalisable en cabinet
1 - 2	1	VS 300 S
2 - 3	2	VS 600
3 - 5	3	VS 900 S
4 - 6	4	VS 1200 S

¹ Une valeur sûre qui a fait ses preuves au cabinet depuis longtemps. Les moteurs d'aspiration de Dürr Dental sont classés comme « Système d'aspiration à haut volume » selon la norme 10637.

Le choix parfait pour chaque cabinet.

La gamme Dürr Dental d'unités d'aspiration VS pour les cabinets couvre les besoins d'une à six salles de soins et permet à quatre praticiens de travailler simultanément. Sur la base du facteur 300, on peut aisément déduire la puissance de chaque unité : la VS 600, par exemple, couvre les besoins de deux praticiens exerçant simultanément. Autre critère important de décision : l'évolution de l'installation si l'on souhaite agrandir son cabinet ou en cas d'augmentation des besoins en puissance. Dans cette optique, il peut parfois être préférable de choisir le modèle supérieur de l'unité d'aspiration VS.

Economique et écologique

Lorsqu'une unité d'aspiration VS est installée dans un cabinet à salles multiples, un seul récupérateur d'amalgame branché à l'aval de l'unité d'aspiration est requis. Le récupérateur d'amalgame CA 4 de Dürr Dental séduit ici par son taux de récupération de 98,9%, d'autant plus qu'il est particulièrement robuste et solide.

Les systèmes d'aspiration VS de Dürr Dental en quelques mots

- Des moteurs d'entraînement robustes et de qualité
- Un fonctionnement fiable en continu
- Turbines avec revêtement en aluminium (VS 900 S, VS 1200 S) ou matière plastique extrêmement résistante à la corrosion
- Une puissance d'aspiration élevée en quelques secondes
- Des possibilités d'installation flexibles
- Entraînement en commun pour la séparation et la génération de vide d'où une bonne rentabilité et une sécurité de fonctionnement pour un encombrement minime
- Capacité de traitement de mousse élevée grâce à un procédé innovant de séparation à deux niveaux



VS 300 S



VSA 300 S

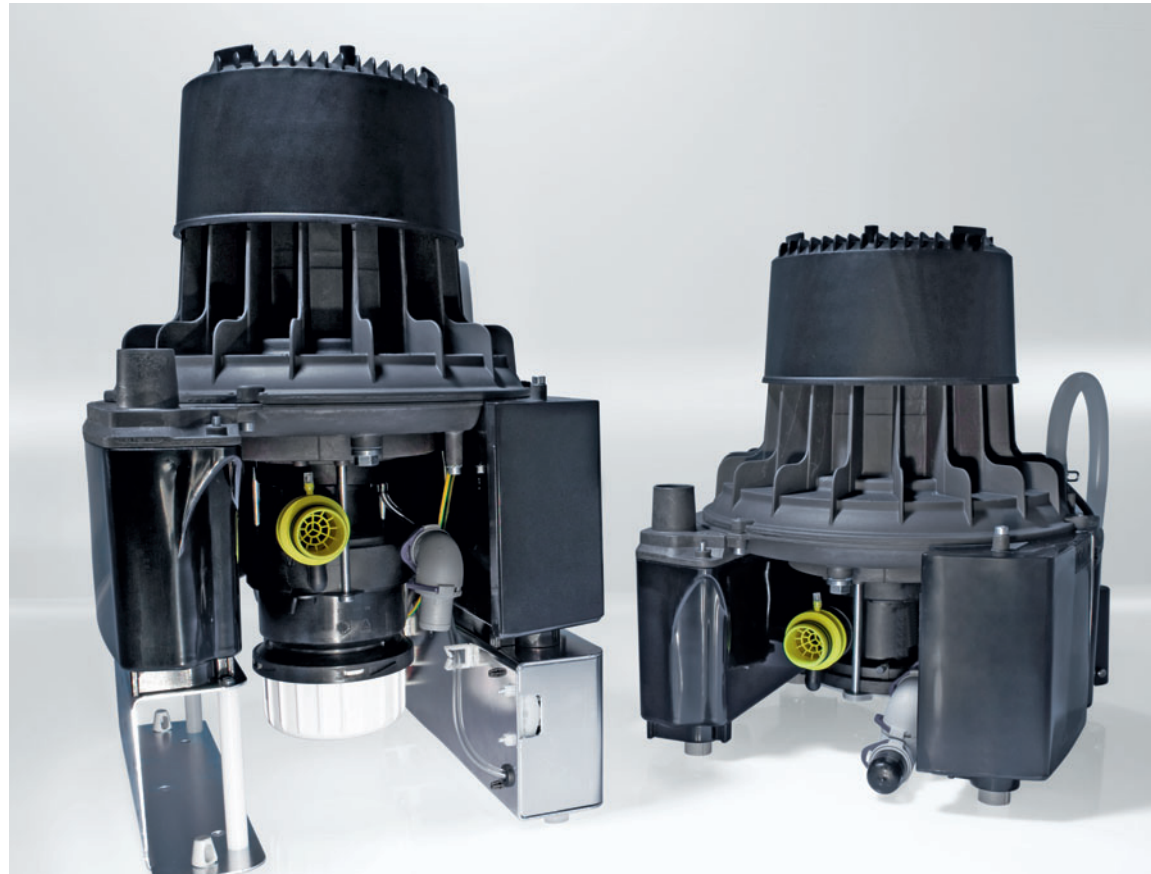


VS 600



VS 900 S / VS 1200 S

Petit, mais malin – les unités d'aspiration combinées pour un poste de travail



Avec une puissance d'aspiration d'env. 300 l/min, la La VS/VSA 300 S est pensée en tant que système d'aspiration pour un poste monoplace.



VSA 300 S – la première unité d'aspiration, qui ne sert pas qu'à séparer mais également à récupérer l'amalgame.

La VS 300 S peut s'installer très facilement dans la cave, dans un local annexe ou directement dans la salle de soins.



Un concept efficace pour l'élimination de l'amalgame.

Réduite à l'essentiel

Les unités d'aspiration monopostes telles que la VS/VSA 300 S représentent les variantes les plus souples de la gamme des unités d'aspiration combinées car elles réduisent considérablement les travaux de planification préalables et les coûts d'installation. Elles sont ainsi un investissement complémentaire idéal pour une salle de soins supplémentaire, un poste de prophylaxie ou l'orthopédie.

La VS 300 S incarne la technologie d'aspiration la plus moderne de Dürr Dental : l'arbre d'entraînement robuste commande la génération de vide ainsi que la récupération simultanée du mélange de sécrétions et de solides. Une technologie qui s'est faite un nom dans le domaine des « deux-en-un ». Lors de l'entrée en vigueur des dispositions légales relative à la récupération d'amalgame, elle pourra par exemple être complétée ultérieurement par un récupérateur d'amalgame CA 1 de Dürr Dental. La VSA 300 S représente une alternative de choix en accord avec les dispositions légales actuelles. Celle-ci est en effet un « trois-en-un » complet.

Récupérateur
d'amalgame CA 1
pour compléter
une unité



Le pupitre de contrôle
du récupérateur
d'amalgame signale
en temps voulu le
besoin de remplacer
la cassette.



VS 300 S – idéale pour découvrir cette technique innovante

A l'aide d'un hydrocyclone et d'une turbine de séparation, la VS 300 S assure la séparation fiable des substances liquides et solides de l'air d'aspiration. La séparation à deux niveaux améliore considérablement la capacité de traitement de mousse. La pompe intégrée évacue continuellement les liquides. La VS 300 S gère aisément les débits, même importants. Une économie et une sécurité de fonctionnement élevées résultent de l'entraînement commun, permettant à la VS 300 S de se satisfaire d'un minimum d'espace grâce à son format compact.

VSA 300 S – Trois composants en une unité

Si on tient compte de toutes les exigences que l'on attend d'un système d'aspiration celui-ci devrait comprendre un appareil d'aspiration qui ne se contente pas d'aspirer mais sépare simultanément le mélange air-sécrétions-solides. Il devrait également récupérer les particules d'amalgame dans une cassette. L'idéal du point de vue économique et écologique. On s' imagine alors un système complexe et très coûteux. Dürr Dental prouve par sa VSA 300 S, que toutes ces fonctions peuvent être regroupées efficacement en un appareil peu encombrant. Avant que la pompe n'évacue les liquides séparés, ceux-ci sont acheminés dans une centrifugeuse où les particules d'amalgame sont récupérées. Plus de 97% de l'amalgame (essais standard allemand) sont ainsi récupérés dans la cassette, dont le niveau de remplissage est surveillé automatiquement.

Peu avant que la quantité de remplissage maximale ne soit atteinte, un signal visuel et sonore indique le besoin de remplacer la cassette.

La VSA 300 S, certifiée par la marque de conformité Z-64.1-15, satisfait aux exigences légales en matière de réglementation cadre allemande selon la prescription sur les eaux usées, (en Allemagne, annexe 50 soins dentaires).

Puissantes mais économiques – unités d'aspiration centralisées pour cabinets multipostes

Centralisez les points forts de votre cabinet

Les questions concernant la centralisation sont nombreuses lorsqu'il s'agit d'une première installation, d'une modernisation ou de la reprise d'un cabinet. Une solution centralisée existe également pour le système d'aspiration : les unités d'aspiration combinées VS 600/VS 900 S/VS 1200 S. Trois noms, qui indiquent la puissance de ces unités, puisqu'elles combinent la génération de vide et la séparation pour trois ou quatre postes de travail, avec une puissance d'aspiration à la canule de 300 l/min pour chaque poste.

Un petit calcul pour vous décider

La décision d'investir dans l'agrandissement de son cabinet ne se prend pas à la légère. L'extension des soins prophylactiques et de l'hygiène buccale exigent souvent une salle additionnelle. Les équipements techniques du cabinet devront alors faire face à cette charge de travail supplémentaire. Le fait que les unités d'aspiration centrales VS regroupent l'ensemble de l'aspiration et de séparation du cabinet de façon centralisée sur une machine avec un arbre d'entraînement unique permet des économies considérables. Elle supprime la nécessité de séparateurs automatiques supplémentaires, toute une série de branchements complexes ainsi qu'une partie des coûts d'utilisation des systèmes traditionnels. De plus, un récupérateur d'amalgame CA 4 installé en aval de l'unité VS 600/VS 900 S/VS 1200 S en fait une unité centrale.



La VS 900 S alimente jusqu'à 5 salles de soins pour un maximum de 3 praticiens simultanément.



Grâce à des accessoires adaptés, une VS 900 S avec un récupérateur d'amalgame se transforme en VS(A) 900 S.



La technologie, gage de fiabilité

Ce qui fonctionne parfaitement avec la VS 300 S pour un seul poste de travail, les unités d'aspiration centrales VS 600 / VS 900 S / VS 1200 S le réalisent aussi jusqu'à quatre postes de travail simultanément. Le système fonctionnant suivant le principe du « deux-en-un » aspire continuellement les quantités de liquide et de mousse de sang, même importantes, produites par plusieurs postes de travail. Le système de séparation à deux niveaux intégrés empêche que les sécrétions et la mousse de sang ne pénètre dans le carter de la turbine. Un compresseur de canal latéral génère la dépression nécessaire sans branchement au réseau d'eau. L'entraînement des unités d'aspiration combinées fonctionne de façon régulière, sans vibrations et avec une grande fiabilité. La protection de tous les éléments fonctionnels importants contre la corrosion garantit une longue durée de service.

Nettoyage parfait des tuyauteries d'acheminement de sécrétions

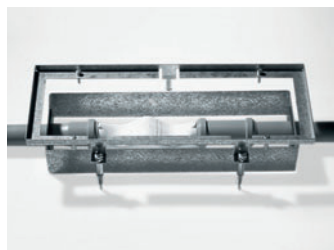
L'installation centralisée dans un cabinet disposant de plusieurs postes de travail entraîne des exigences élevées concernant le nettoyage et l'hygiène du système de conduites. Dürr Dental a spécialement mis au point un outil très puissant : l'accélérateur de flux. L'accélérateur de flux collecte les eaux usées du crachoir de sorte à ce qu'elles soient aspirées par vagues par l'unité d'aspiration centrale. Il élimine, ainsi les risques de dépôts, d'odeurs désagréables et les problèmes d'hygiène.



La VS 900 S alimente jusqu'à 3 salles de soins pour un maximum de 2 praticiens simultanément.



La VS 600 devient également une VS(A) 600, si on y ajoute un récupérateur d'amalgame.

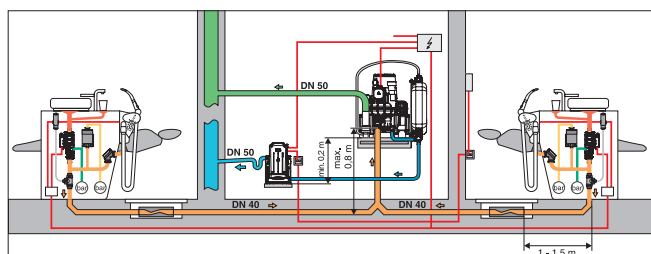


Grâce à son cadre de montage, l'accélérateur de flux de Dürr Dental encastré dans la chape est facilement accessible en cas de besoins.

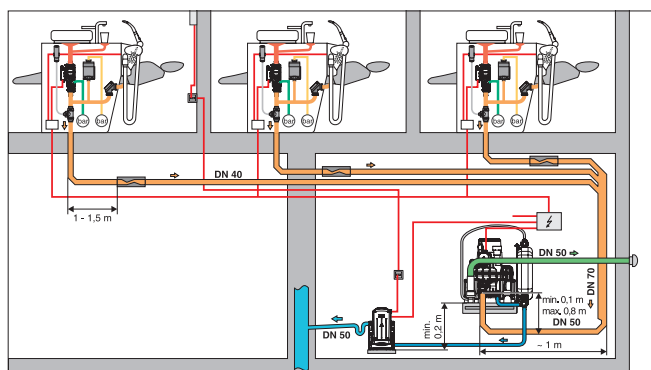
Chaque solution de cabinet est personnalisée - planification, maintenance du système, accessoires

Exemples d'installation des VS 600/VS 900 S/VS 1200 S

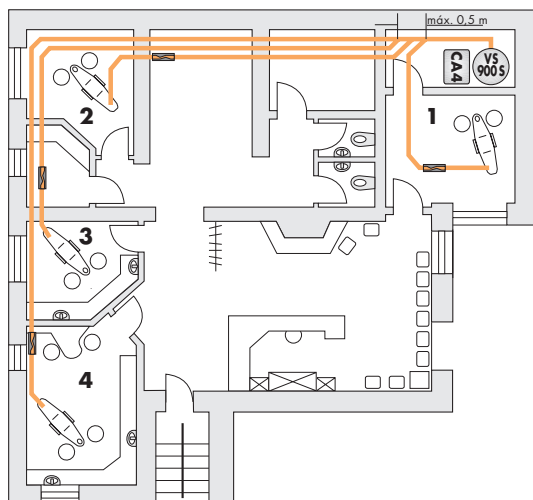
Que ce soit à la cave, dans une pièce voisine ou à l'étage du cabinet - les unités VS 600, VS 900 S et VS 1200 S sont faciles à installer. Le mélange de sécrétions et de solides de 3 à 6 salles de traitement est aspiré et séparé de façon centralisée par les systèmes VS 600, VS 900 S ou VS 1200 S.



VS 600/VS 900 S/VS 1200 S avec récupérateur d'amalgame centralisé dans un local annexe situé au même étage que le cabinet.



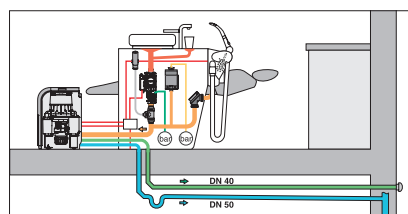
VS 600/VS 900 S/VS 1200 S jusqu'à 3 étages en dessous du cabinet, par exemple dans la cave.



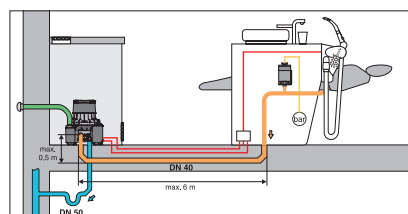
VS 600, VS 900 S ou VS 1200 S avec récupérateur d'amalgame, installé en étoile dans un local annexe au même étage que le cabinet - avec une puissance d'aspiration identique à tous les postes.

Exemples d'installation VS 300 S/VSA 300 S

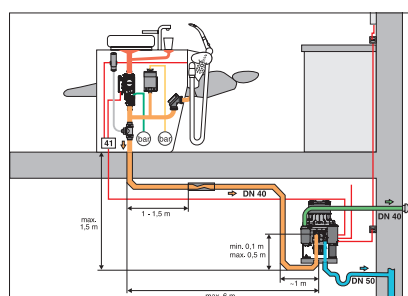
Au niveau des possibilités d'installation, les unités VS/VSA 300 S s'adaptent aux conditions du cabinet. Que ce soit à la cave, dans une pièce voisine ou directement dans la salle de soins, l'installation est facile à réaliser.



VS/VSA 300 S dans un boîtier directement à côté de l'unité de traitement.



VS 300 S dans une armoire ventilée ou un local annexe situé au même étage que le cabinet.



VSA 300 S à l'étage inférieur, par exemple dans la cave.

- Conduite d'aspiration
- Conduite d'air d'évacuation
- Conduite d'évacuation des eaux usées

Hygiène et maintenance du système d'aspiration

Protection de vos investissements et prévention des infections.

Un concept de système global implique une réflexion à long terme. Cette exigence est satisfaite par les produits d'hygiène développés par Dürr Dental pour les appareils techniques dentaires. Le système d'aspiration doit assumer une quantité de tâches. Les grandes quantités de salive, de sang ou de matériaux d'obstruction qu'il véhicule en font un terrain propice au développement de bactéries, de champignons et de virus - un coup d'éponge ne suffit pas à s'en débarrasser. Il ne faut pas non plus négliger le fait que les dépôts de tartre ou les colorations dues aux révélateurs de plaque dentaire entraînent un important besoin de nettoyage du crachoir et du système d'aspiration. En conséquence, il faut prendre leur désinfection, leur nettoyage et leur entretien très au sérieux. Depuis de longues années déjà, l'Orotol® est synonyme de désinfection

et de nettoyage des systèmes d'aspiration. Avec les produits Orotol® Ultra en poudre concentrée et l'Orotol® Plus, ce produit s'est établi dans le monde entier en tant que leader du marché. Cela n'est pas étonnant car les produits Orotol® répondent parfaitement aux exigences des systèmes et ils bénéficient d'un large spectre d'activités. Leur exceptionnelle puissance nettoyante, leur texture non moussante, leur composition compatible avec les préoccupations environnementales et leur agréable parfum remplacent la corvée du nettoyage par une agréable maintenance quotidienne. Cette vaste gamme comprend également des produits supplémentaires pour l'entretien des systèmes, ainsi que des produits nettoyants pour crachoirs et des produits nettoyants spécifiques : elle offre ainsi la solution idéale à toutes les situations possibles dans le cabinet. Pour des conditions d'hygiène optimales permanentes et pour protéger vos investissements à long terme.



Status quo au cabinet ? Les produits d'entretien de Dürr Dental vous aident à éviter ce genre de situation.



Des désinfectants moussants ou une désinfection insuffisante endommagent tôt ou tard le système d'aspiration.

Important :

- Pleine puissance d'aspiration
- Protection maximale contre les infections
- Suppression des odeurs
- Protection durable des investissements

Grâce à l'OroCup, les produits d'entretien des systèmes pour la désinfection quotidienne peuvent s'aspirer, contrairement aux produits moussants (telles que les désinfectants pour instruments ou l'eau pour le rinçage de la bouche) qui doivent être éliminés et non pas aspirés ou vidés dans le crachoir, afin qu'ils n'endommagent pas le système d'aspiration au fil du temps.



Des accessoires idéalement adaptés à chaque cabinet

Des accessoires fonctionnels pour une installation parfaite

Dürr Dental a créé une vaste gamme d'accessoires pour accompagner ses installations d'aspiration VS. Ces accessoires facilitent l'installation et favorisent le fonctionnement performant et sans problèmes de votre système d'aspiration.

High-Tech et compacte

Regrouper l'aspiration et l'air comprimé en un seul centre énergétique, voilà une idée séduisante. Les équipements techniques pour l'ensemble de l'alimentation des postes de soins sont installés en hauteur au lieu de s'étaler en largeur dans l'espace du cabinet. Le système Dürr Dental Power Tower Silence prouve que cette performance est possible sur env. un demi mètre carré de surface. Une brochure dédiée à l'attrait de l'occupation optimale de l'espace est disponible.



La Power Tower « Silence » de Dürr Dental - le système modulaire d'armoire unique en son genre, avec armoire d'insonorisation pour tous les organes d'alimentation du cabinet.

- | | | | | | |
|----|-------------------------------------------------------------------------------------|----|--------------------------------------------------------------------------------------|----|-------------------------------------------------------------------------------------|
| 1 |  | 2 |  | 1 | Fixation murale |
| | | | | 2 | Console pour l'installation au sol |
| 3 |  | 4 |  | 3 | Unité de commande 24 V~ pour VS 600, VS 900 S, VS 1200 S |
| | | | | 4 | Filtre bactériologique pour l'air de refoulement du moteur d'aspiration VS 300 S et |
| 5 |  | 6 |  | 5 | Support de tuyaux Comfort |
| | | | | 6 | Vaste gamme de canules |
| 7 |  | 8 |  | 7 | Filtre de sécrétions à l'entrée des systèmes d'aspiration |
| | | | | 8 | Pupitre de contrôle pour récupérateur d'amalgame |
| 9 |  | 10 |  | 9 | Vanne de sélection de crachoir (déjà intégrée dans de nombreuses unités récentes) |
| | | | | 10 | Vanne de sélection de poste 24 V~/~ |
| 11 |  | 12 |  | 11 | Unité de rinçage II |
| | | | | 12 | Accélérateur de flux |
| 13 |  | 14 |  | 13 | Mise à l'air pour VS 300 S, VSA 300 S, VS 600, VS 900 S, VS 1200 S |
| | | | | 14 | Coffret DürrConnect et DürrConnect Spécial |



Analysez vos exigences en partenariat avec le conseiller en aménagement de votre dépôt pour mettre au point la solution optimale pour votre cabinet.

Support de tuyaux Comfort



Solutions de cabinet VS de Dürr Dental

La structure innovante des unités d'aspiration combinées de Dürr Dental permet une installation plus simple et plus souple que les systèmes conventionnels. Néanmoins, chaque cabinet requiert une solution individuelle. C'est pourquoi il faut analyser, planifier et exécuter les conditions avec soin, au cas par cas. Les besoins de

Vanne de sélection de crachoir



rendement et le nombre de salles de soins et de praticiens ne sont pas les seuls critères décisifs. Il faut également tenir compte des conditions architecturales, telles que la construction et l'aménagement des locaux.

Les conseillers en aménagement de votre dépôt et les techniciens de maintenance ont bénéficié d'une formation approfondie par Dürr Dental. Ils mettent leur savoir-faire, associé à leur grande expérience en matière d'aménagement et

d'équipement à votre service lorsqu'il s'agit d'étudier votre cas précis : les questions relatives aux raccordements à vos unités de soin, les accessoires dont vous avez besoin ou encore les dispositions légales. Dans cette brochure, nous vous présentons une sélection de solutions courantes. Cependant, notre gamme est si vaste qu'elle permet également de réaliser des variantes très spécifiques en cas de conditions d'installation exceptionnelles.

La technique en un coup d'oeil - Les unités d'aspiration combinées de Dürr Dental

Moteurs d'aspiration VS	VS 300 S	VSA 300 S	VS 600	VS 600	VS 900 S	VS 900 S	VS 1200 S
Tension (V)	230 (1~)	230 (1~)	230 (1~)	400 (3~)	230 (1~)	400 (3~)	400 (3~)
Fréquence (Hz)	50 - 60	50	50	50 - 60	50	50	50
Puissance électrique (kW)	0,58 - 0,8 ¹	0,58	1,1	1 - 1,42 ¹	1,8	1,9	1,9
Courant nominale (A)	2,9 - 3,7 ¹	2,9	5,0	1,8 - 4,0 ¹	7,6	6,2/3,7	3,5
Dépression mbar (hPa)	180	180	170 (NLV) ²	170 (NLV) ²	170 (NLV) ²	170 (NLV) ²	170 (NLV) ²
Nombre de praticiens	1	1	2	2	3	3	4
Nombre de salles de soins dont 60% utilisés en simultané	1 - 2	1	3	3	5	5	6 ⁵
Débit de liquides maximal (l/min)	4	5	10	10	16	16	24
Volume utile de la cassette (cm ³)	-	env. 150	-	-	-	-	-
Périodicité de remplacement (mois)	-	6 à 9	-	-	-	-	-
Dimensions sans boîtier (h x l x p cm)	37 x 31 x 31	48 x 31 x 31	50 x 42 x 41	50 x 42 x 41	52 x 41 x 42	52 x 41 x 42	52 x 41 x 42
avec boîtier (h x l x p cm)	51 x 36 x 36	51 x 36 x 36	65 x 49 x 53	65 x 49 x 53	55 x 49 x 53	55 x 49 x 53	55 x 49 x 53
Poids sans boîtier (kg)	12,5	14	25	25	34	33	33
avec boîtier (kg)	20	21,5	45	45	54	52	52
Niveau sonore ³ sans boîtier [dB(A)]	env. 63 - 65 ¹	env. 63	env. 63	env. 63 - 68 ¹	env. 65	env. 65	env. 66
avec boîtier [dB(A)]	env. 54 - 56 ¹	env. 54	env. 55	env. 55 - 59 ¹	env. 58	env. 58	env. 59
Taux de récupération (%) ⁴	à CA 1 97,9	97,5	à CA 4 98,9	à CA 4 98,9	à CA 4 98,9	à CA 4 98,9	à CA 4 98,9
Marque de conformité	Z64.1-20	Z64.1-15	Z64.1-22	Z64.1-22	Z64.1-22	Z64.1-22	Z64.1-22

¹ La plage des valeurs résulte de la fréquence secteur de 50 - 60 Hz.

² NLV = clapet de régulation de dépression

³ Le niveau sonore dépend du local d'installation. Le niveau sonore peut être supérieur en cas d'installation dans un local qui amplifie les sons (par exemple : les murs carrelés).

⁴ Taux de récupération, mesurés par le centre de contrôle technique en Allemagne, d'après le test standard Allemand avec un débit maximal

⁵ Il faut un CA 4 pour un maximum de 5 salles ; à partir de 6 salles, deux CA 4 sont requis. La quantité d'eau maximale produite pour un CA 4 ne doit pas être supérieure à 16 l/min !

DÜRR DENTAL FRANCE
26 rue Diderot
92000 Nanterre
France
Tel.: +33 (0) 1 55 69 11 50
Fax: +33 (0) 1 55 69 11 51
www.durr.fr
info@durr.fr

DÜRR DENTAL BELGIUM B.V.B.A.
Molenheidebaan 97
3191 Hever
Belgique
Tel.: +32 (0) 15 61 62 71
Fax: +32 (0) 15 61 09 57
www.durr.be
info@durr.be

Dürr Dental Schweiz AG
Seestrasse 108
9326 Horn
Suisse
Tel.: 071 844 10 30
Fax: 071 844 10 33
www.duerr-dental.ch
info@duerr-dental.ch

